



## Valtraloc

VAL TRA LOC



Im April 2012 genehmigte der Generalrat einen Kredit von Fr. 90'000 zur Verkehrsstudie der Ortsdurchfahrt Flamatt

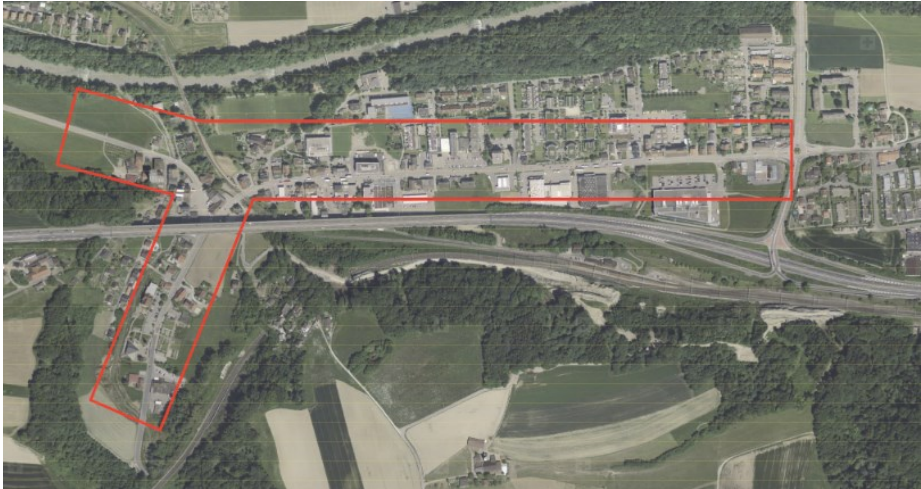
Die Bearbeitung des ganzen Dossiers hat sich dann in die Länge gezogen. Im Sommer 2020 wurde das Vorprojekt durch die kant. Ämtern bewilligt.

Im Moment wird am Ausführungsprojekt gearbeitet. Ziel ist es, Ende Sommer / Herbst 2021 das Ausführungsprojekt VALTRALOC öffentlich aufzulegen. Realisierung im 2023.

Wir sind im Moment auch daran, mit den Grundeigentümern, welche in Bezug auf Landabtretung, Veränderungen an den Grundstücken etc. betroffen sind, die Diskussion zu führen. Wir wollen damit auf die Wünsche der Grundeigentümer eintreten, soweit es das Gesetz erlaubt, um später möglichst wenige Einsprachen gegen das Ausführungsprojekt zu haben.



## Projektperimeter (Valtraloc)



Damit alle Generalrätinnen und Generalräte auf dem gleichen Stand sind, folgt nun eine kurze Projektbeschreibung.

Der Perimeter erstreckt sich von der Autobahnausfahrt über die Bernstrasse, Freiburgstrasse bis knapp zum Chrummatttunnel.

Mit einbezogen wird auch die Verzweigung beim Hotel Moléson Richtung Neuenegg.



## Konzept (valtraloc)



Die Konzeptstudie sieht vor, dass äussere Tore realisiert werden (Kreisel Autobahnausfahrt, Tunnel Chrummatt und Eingang Neueneeggstrasse). Innere Tore werden dann jeweils auf den gezeichneten Abschnitten realisiert.

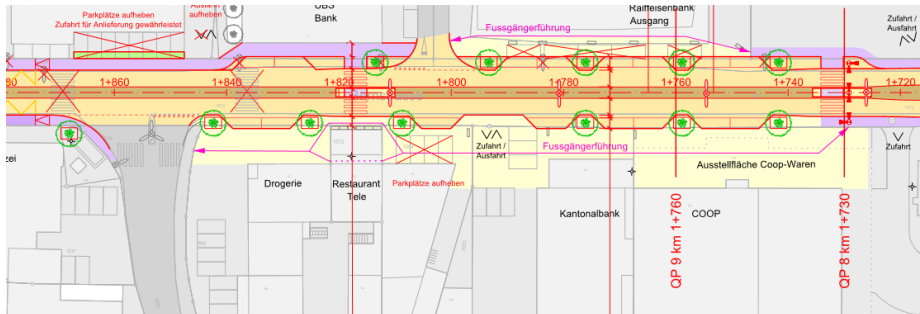


Generalratssitzung vom 9. Juni 2021

www.wuennewil-flamatt.ch

Wünnewil-Flamatt

## Ausführungsprojekt Beispiel (Valtraloc)



Ein Beispiel des Ausführungsprojektes

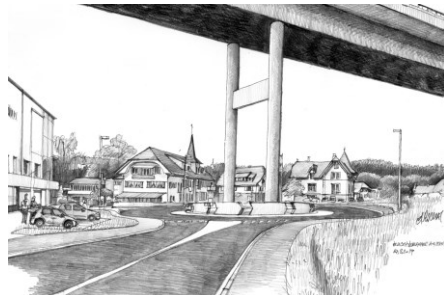
Grundsätzlich:

Der Strassenraum sieht vor:

- Fahrbahn, Mittelstreifen, Fahrbahn (mit beidseitiger Fussgängerführung (Trottoir). Der zusätzliche Mittelstreifen erlaubt ein Einspuren beim Abzweigen nach links. Damit soll erreicht werden, dass es weniger Staus ergibt und der Verkehr flüssiger wird.
- Querparkierungen sind nicht mehr erlaubt. Es gibt nur noch Längsparkierungen. Das Querparkieren hat automatisch hohe Manövrierzeiten auf der Strasse, was wiederum zu Staus führt. Mit dem Längsparkieren werden diese Zeiten verkürzt. Zudem werden nicht alle Parkplätze an der Bernstrasse aufgehoben, was den Gewerbetreibenden entgegenkommt.



## Ausführungsprojekt (Valtraloc)



Während den Detailstudien zeigte sich, dass der Kanton beim Hotel Moléson einen Kreisler realisieren wird.  
Dabei werden beide Pfeiler der Autobahnbrücke A12 umfahren.



## Termine (Valtraloc)

**Sommer / Herbst 2021** Verhandlungen mit den Grundeigentümern  
Ausführungsplanung

**Herbst 2021** öffentliche Auflage Ausführungsprojekt  
öffentliche Orientierungsversammlungen

**ab 2023** Umsetzung des Projektes (Bauarbeiten etc.)